



スコードロンパッチ風(?)の  
刺繍ワッペン出来ました!



家を建てたいけど、  
土地はどーすれば...

リフォーム  
したいけど費用は  
どのくらい  
かな?  
いったい  
何から  
始めれば?!

どんなご相談でも大丈夫です!  
まずはお気軽に、メール、お電話  
でお問い合わせください。  
専門のスタッフが丁寧にお伺  
いします。



施工事例や  
最新情報も  
「号外的に?!」どんどんお届け  
していきます! お楽しみに!!!!

ご相談、お問い合わせをいただいたから、完成までの流れをご説明いたします。

#### STEP 1. お問い合わせ

家づくり・リノベーションについて、  
まず「お問い合わせフォーム」または「お電話」にてお問い合わせを。

#### STEP 2. ご要望をヒアリング

お客様のご要望やイメージを詳しくヒアリング。  
経験豊富な有資格スタッフが、じっくり想いを汲み取ります!

#### STEP 3. 綿密に現状調査

専門のスタッフが実際のお住まいをしっかりとチェック。  
中古を買ってリフォームをお考えの場合も、候補物件に足を運び、  
プロの視点でアドバイス。

#### STEP 4. プラン提案

お聞かせいただいたご要望とご予算、現状調査をふまえ、  
最適なプランをご提案。同時にお見積りも提示。

#### STEP 5. 設計契約

正式プランお申込み後、綿密にお打ち合わせの上、ご納得いただけたらご契約。  
設計費として10万円をいただく。  
(のちに工事費に充当)

#### STEP 6. 詳細決定

ご納得いただいたプランをもとに、着工に向けて各種図面を作成。  
なお、やむをえず契約に至らなかった場合、前段階の10万円のうち、  
実費を除いてご返金。

#### STEP 7. 本契約

最終お見積りにご納得いただけたら、**建築工事請負契約書**を締結し、契約完了。  
ここまで約10回以上のお打ち合わせを重ね、プランを練り上げます。

#### STEP 8. 着工～施工

工事進捗状況を確認しながら、逐次ご報告。  
近隣への配慮はもちろん、最善の工程管理、品質管理を行います。

#### STEP 9. お引き渡し

すべての工事・検査完了後、  
お客様とともに**最終検査**を行い、お引き渡しいたします。

一級建築士事務所 うたたね 建築デザイン室

[www.ksarch.jp](http://www.ksarch.jp)

ブログも! インスタも!  
checkしてね



550-0012大阪府大阪市西区立売堀5-3-18 光伸ビル3F建築デザイン室 0120-878-235 info@utatane-design.com

一級建築士事務所番号:大阪府知事登録(イ)第25303号 / 一般建設業許可番号::大阪府知事許可(般-29)第148071号

# うたたねだより

Issue  
No.  
003

U\_TA\_TA\_NE\_Architecture\_Design\_Office\_News\_Letter



うたたね建築デザイン室のお気に入りばかり。

自然の素材を集め、手触りを追求し、あたたかみのある部屋。

敷物から、オブジェまで手作業で作られたものなんです。

心地よくて、ゆったりと「だんらん」できるんです。

左側にある黒い部分、実は「<sup>だんろ</sup>暖炉」なんです。でも、実用性があるって

便利な暖炉なんです。(中面で詳しくお伝えしますね♪)

「使いやすさと自然をあわせて、快適に、暮らしを豊かに」

私たちは、手作りの家具からリノベーション、新築まで幅広く

皆様に安心と快適をご提案いたします。

Vol.3

title:

うたたね  
標準  
仕様

area: Osaka

[www.ksarch.jp](http://www.ksarch.jp)



今号の「暮らし」にまつわるお話し



# いぬ こんぴら 狗

今回は「ペットは犬派」のあなたへ。先日、店舗プロデュースの為に訪れていた四国の香川県仲多度郡琴平町。「こんぴらさん」で知られる金刀比羅宮のふもとでした。「こんぴらさん」を調べてみると「こんぴら狗(いぬ)」と呼ばれる、参拝する犬が有名だそうです。

昔々、参拝したいが、なかなか行けない人の代わりに犬がお参りに行ってくれたそうです。(本当!)

どうやって? と思いますよね。

- ①「金比羅狗」と書いた首の袋に飼い主の住所と名前を記し、船代や餌代を入れる。
- ②お宮の方角に向かう旅人をお願いして連れて行ってもらう。
- ③旅人は先へ向かう別の人に犬を渡してリレー形式。
- ④金刀比羅宮へ到着! お宮で犬の袋に「お札」を入れてもらい参拝完了。

しかし「お家へ帰るまでが遠足」。

これで終わりではありません。帰る方向の人にお話し、袋に書いてある住所まで犬リレーが続くそうです。「金比羅狗図」という古い絵にも「こんぴら狗」を可愛がる人々が描かれています。昔から人と犬の絆は強かったのですね。いつも心に寄り添ってくれる愛しいペットは、私たちが癒して暮らしを豊かにしてくれます。

電気暖炉のススメ。

お家に  
暖炉!  
だんろ!



お家に暖炉。憧れはあるけれど、実際つけるとなると何かと問題がある場合が多々あります。それを解決してくれるのが最近話題になっている電気暖炉です。そう、表紙の写真で左側にあった黒いオープンのようなもの。それは暖炉だったのです。どんな部屋にも映える壁設置型タイプをうたたね建築デザイン室でも多くのお客様にご提案し、喜んでいただいています。実際に火を使うわけではないので煙突も必要なし。火が飛び散って火災になる心配もありません。シーズンオフも暖房機能はオフにして炎の揺らめきの優しい明かりでリラックスしていただけると幸いです。

「うたたね建築デザイン室」日々作業に没頭中。やっぱりするって楽しい! あなたのイメージをカタチにします!

「うたたね建築デザイン室」日々作業に没頭中。やっぱりするって楽しい! あなたのイメージをカタチにします!



こんぴらさんから  
金 こんにちは!

## 材料のこだわり

「うたたね建築デザイン室」では、エイジングが楽しめる素材を大切にしています。建物が完成した時が最高ではなく経年により完成していく。安全、健康で「気持ちよさ」を追求した素材をコストパフォーマンスの良い形でご提案いたします。

### 床材へのこだわり

素足の暮らしを始めて下さい。温かく気持ち良い足触り。オイルで丁寧にメンテナンスしていくことで、本当に美しいエイジングを楽しめます。傷やシミなど新建材と比べると、弱いのは確かです。でも、メンテナンス可能ですし、その傷やシミが暮らしの軌跡となり思い出となるでしょう。



【カラマツ】適度な強度、弾力性があり地震にも強い上、耐水性があり腐朽しにくい特性があります。くっきりと浮かび上がる木目とその風合から人気の木材の一つです。うたたね建築デザイン室では[尾鷲ヒノキ][ベイマツ][シナ]など、用途にあった様々な種類の木材をご提案いたします。



うたたね建築デザイン室で、店舗デザインのプロデュースを手掛けさせていただいた物販店様の「定期メンテナンスのため」四国の香川県仲多度郡琴平町に行ってきました。



古民家を改装し、内外装の施工。ロゴを始め、のれん、菰樽(こもだる)、法被、看板、インテリアにいたるまで全体のデザイン・ブランディングも弊社が担当させていただいております。こんぴらさんの麓で、たくさんのお客様から愛されるお店として大変繁盛されていました。



オフィスビルのリノベーションも手がけています。

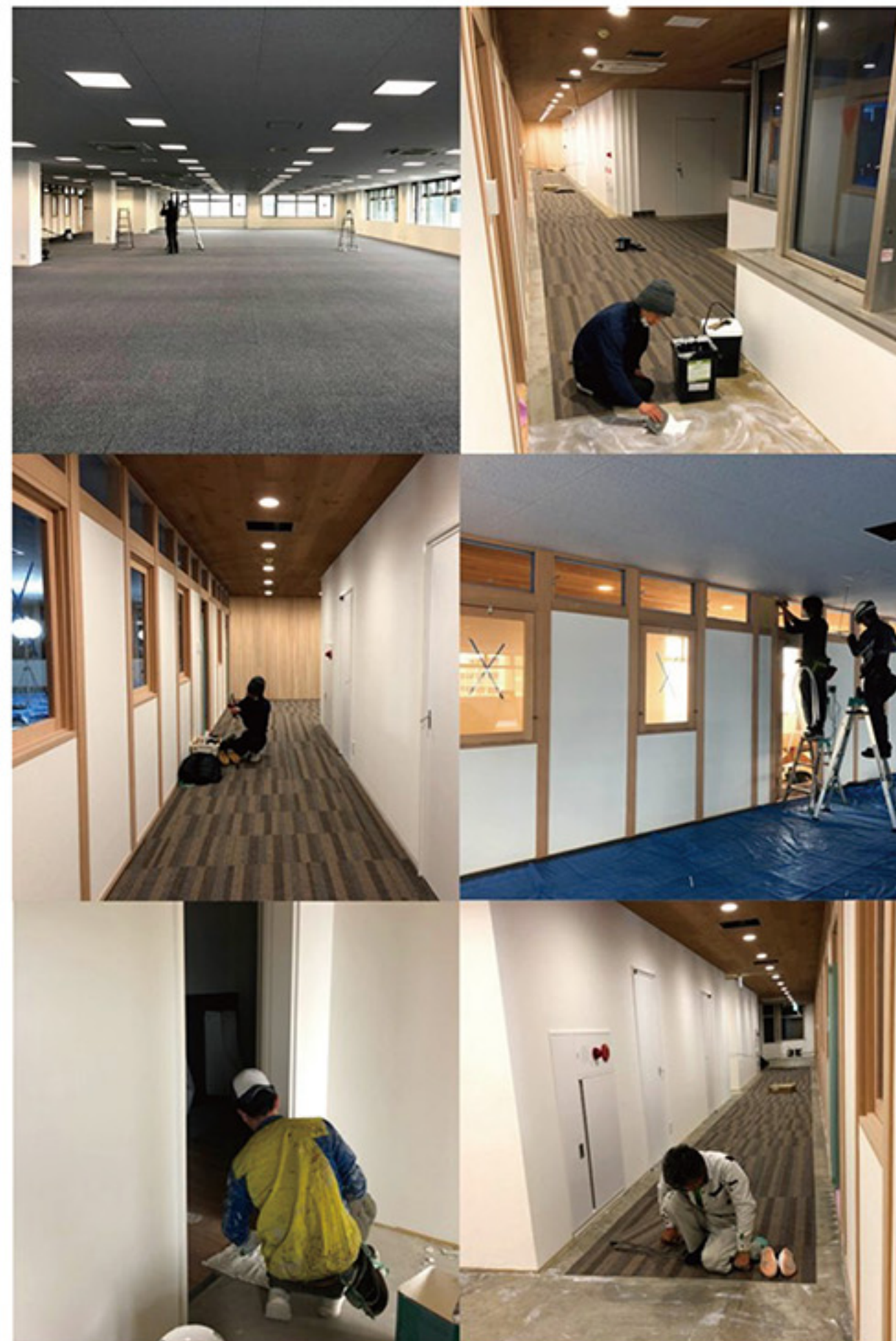
東大阪市にあるオフィスビルの内装工事風景。  
およそ640㎡(195坪)の大きいフロア。  
たくさんの大工さんや職人さんに  
床、壁、天井、建具などあらゆる持ち場で  
作業を進めていただきました。



やっぱり  
つづき

活気のある現場から  
新しい時代のオフィス空間が  
誕生します!!

オフィスビルの内装工事也大詰め!



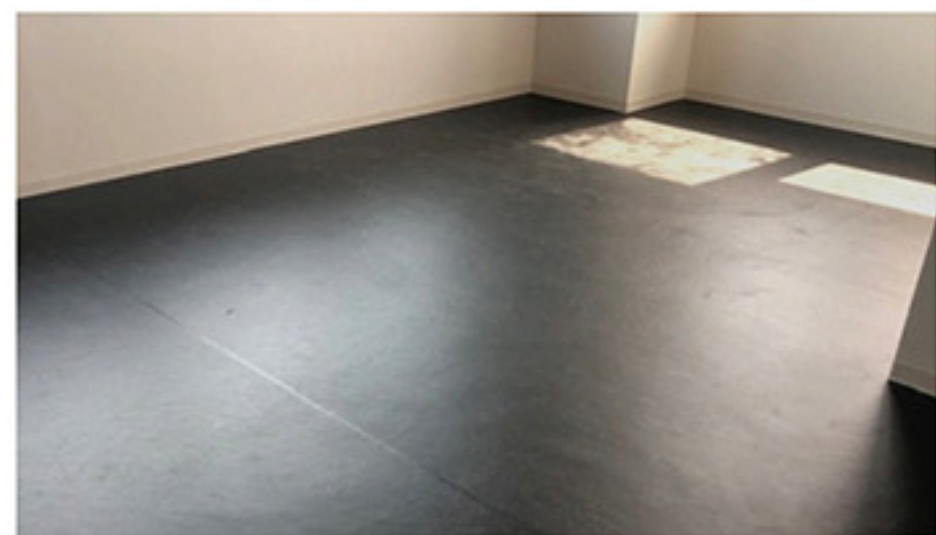
ここでも  
うたたね建築デザイン室の  
尾鷲ヒノキやリノリウムなどの自然素材を使った  
標準仕様のデザインが活かされています。

身体にも優しい  
自然素材「リノリウム」

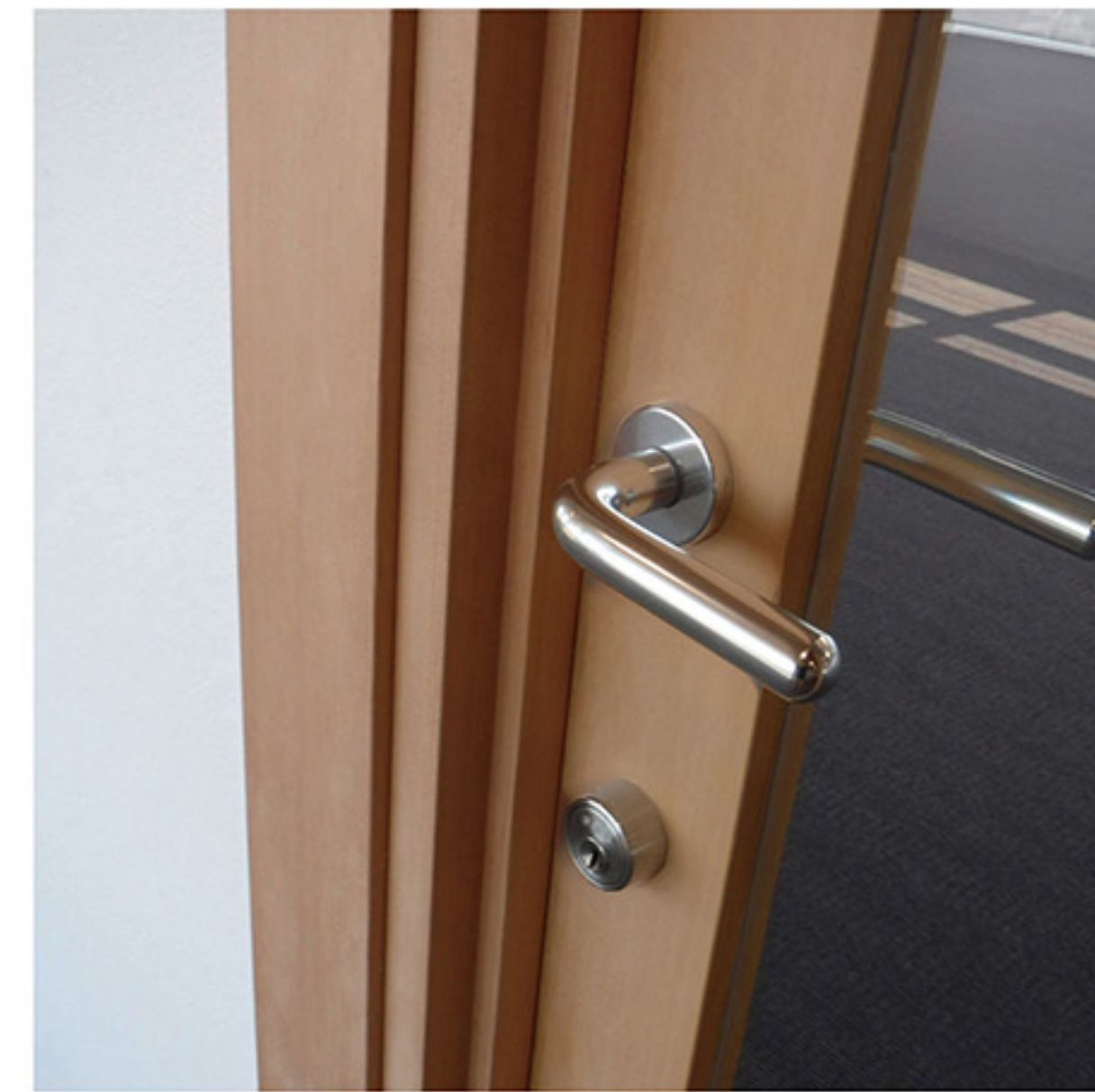
現在リノベーションを進めさせていただいているオフィスビルのエレベーターホールには、うたたね建築デザイン室の標準仕様である「リノリウム」を使用しています。

リノリウムは、天然成分のみで作られる身体にも環境にも優しい自然素材です。(亜麻仁油、松ヤニ、コルク粉、木粉、石灰岩、天然顔料などが主原料)高い抗菌性と耐久性があり、静電気が起きないためホコリが溜まりにくい特徴があります。メンテナンスが容易で、カラーバリエーションも豊富。

近年、ホールやトイレや洗面所の床材として再注目され人気が高まっています。



リノリウム?

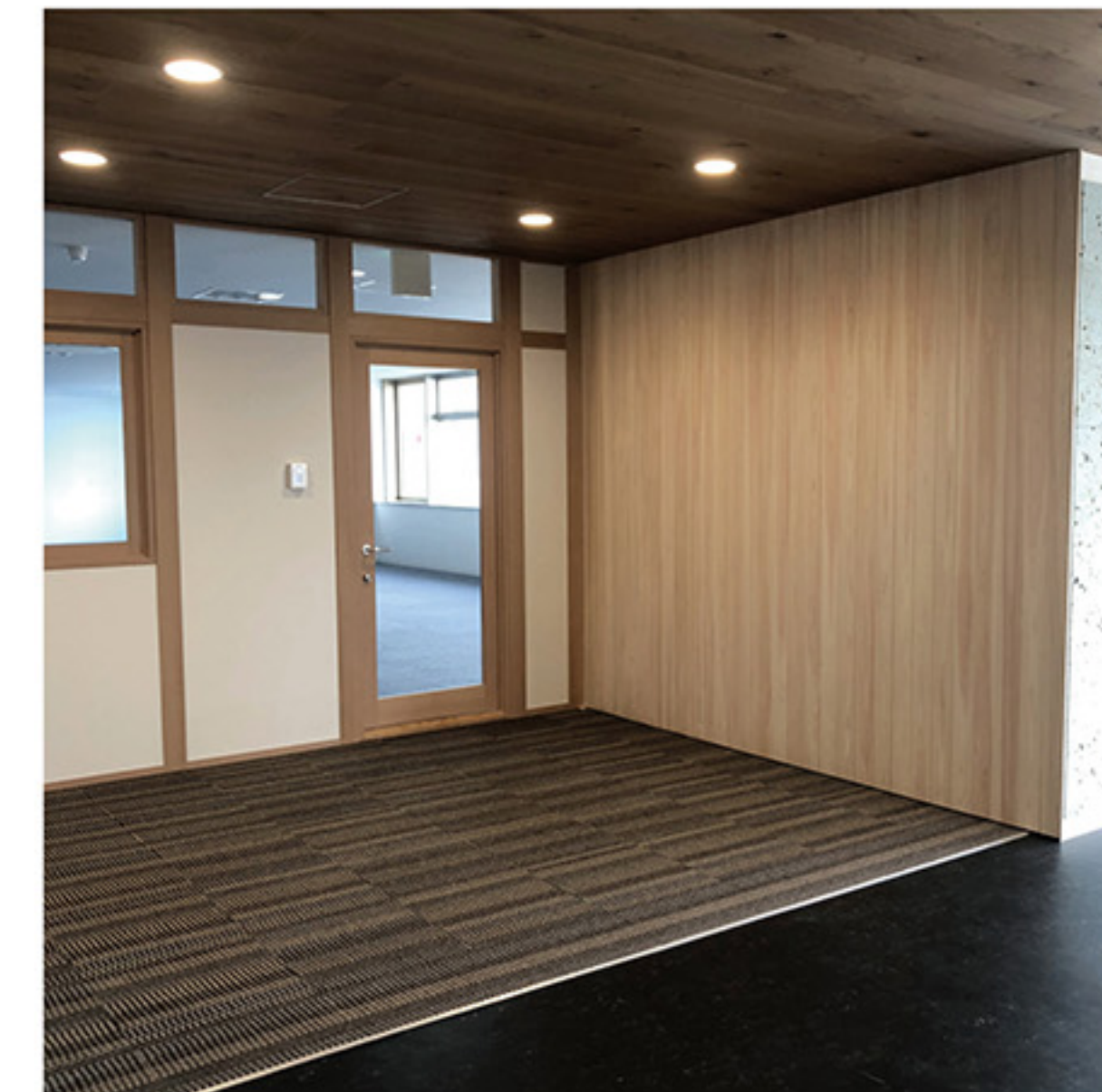


ベイマツ(米松)で造られた扉や窓などの木造建具と白い壁とのコントラストは、ノスタルジックな学び舎のようでありやさしいイメージを醸し出しています。



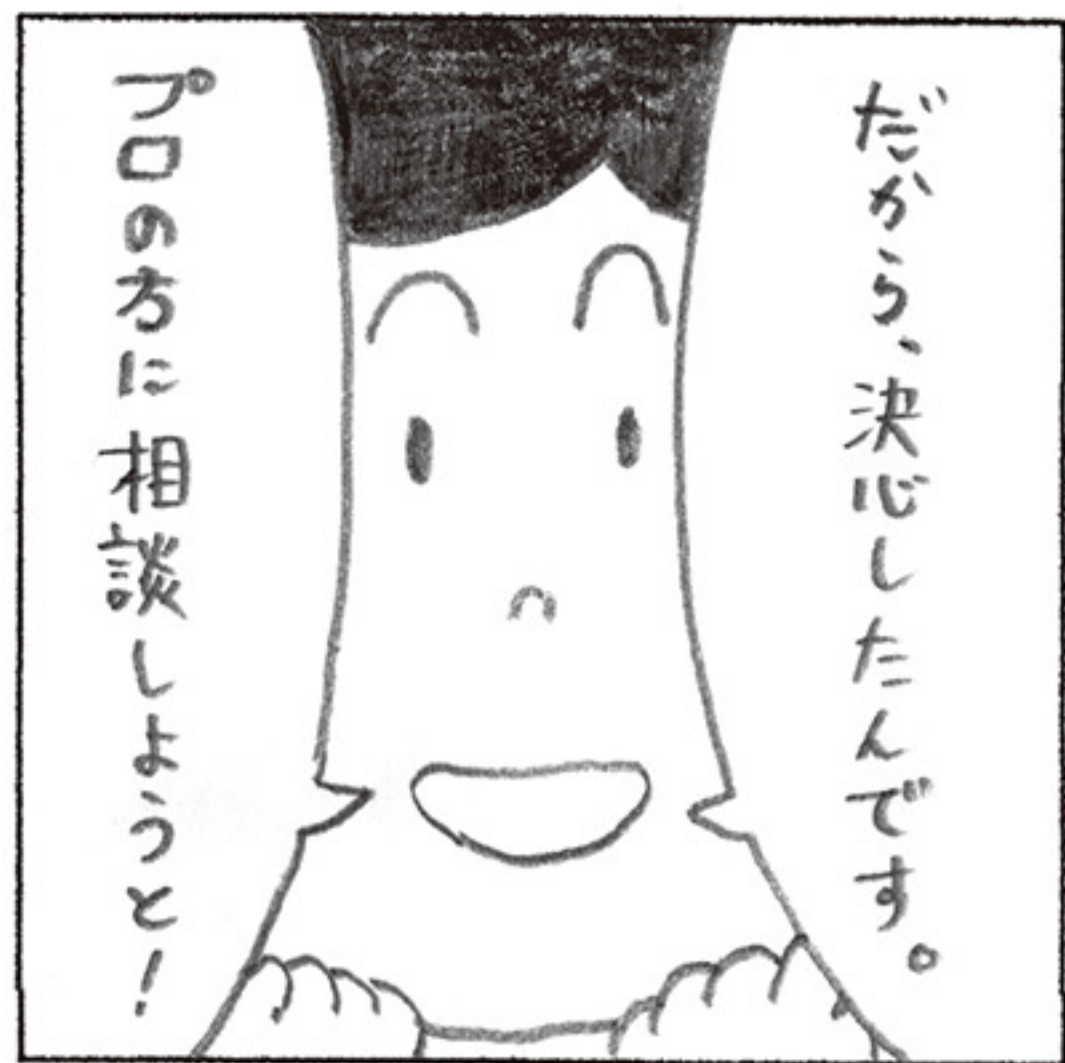
うたたね建築デザイン室の自然素材を活かした標準仕様で新たにリニューアルされたオフィス。

無機質や機械的ではない、優しさやぬくもりのある空間になったのではないのでしょうか。



うたたね建築デザイン室の新しいオフィス空間の提案がここにあります。





## うたな建築デザイン室

### メンバー紹介 /



「うたな建築デザイン室」のメンバー、いつもご協力いただいている職人さん、事務所のお花を手入れしてくれているお花屋さんなど、ご紹介していきます！



今日は、「うたな建築デザイン室」事務部の「マエダ」さんです。こんにちは！

初めまして。マエダです。事務全般をしています。コツコツと頑張っています。大人しそう…ってよく言われるんですが…



言われるんですが???? が????

見た目は癒し系のおっとり、静か、真面目…という印象のようですが、実は「ダンス」が好きでダンサーになるのが夢だったくらいのアクティブ系女子なんです。それに、お酒も飲めなさそうと思われて…「無理なくてもいいよ」「ジュースだよ?」と氣遣っていただくのですが…



え……、また「が」?????

そうなんです(笑)。実はお酒も好きで、日本酒なんかも平気で美味しくいただけるんです。幼くみられることもあるからかもしれませんが、私は大人女子なんですよ!



そうなんです!! いいギャップですね! …ところでマエダさんの頭に乗っているのは何ですか?

ハリネズミです。実際、頭に乗せている訳ではないですよ(汗)。「ハリネズミが好きなんです!」と制作のニシウラさんに言ったら似顔絵に勝手に乗せられたんですよ…。しかも頭…



そうでしたか(笑) 仕事は楽しくされていますか?

はい、随分慣れてきました。周りのメンバーとも仲良く楽しくできています! 少しずつ仕事を任せていただくと、やっぱり嬉しくてモチベーションになりますね! 頑張ります!



本当に、人は見かけによりませんね! 面白いです。今回はギャップが素敵なマエダさんでした! 次回も楽しみにしててくださいね!

### ミニ知識

#### 断熱フィルム

夏と冬に備えてオススメ!

断熱フィルムの知らざる効果。



お客様の内装の仕上げとして、熟練した職人さんによって窓ガラスに断熱フィルムを貼っていただきました。

手早く丁寧に、そして綺麗に。



◎夏は部屋がより涼しく、冬はより暖かくなります。

◎冷暖房費の削減、省エネ効果。

◎断熱フィルムを貼ると、窓の結露が出来にくくなります。

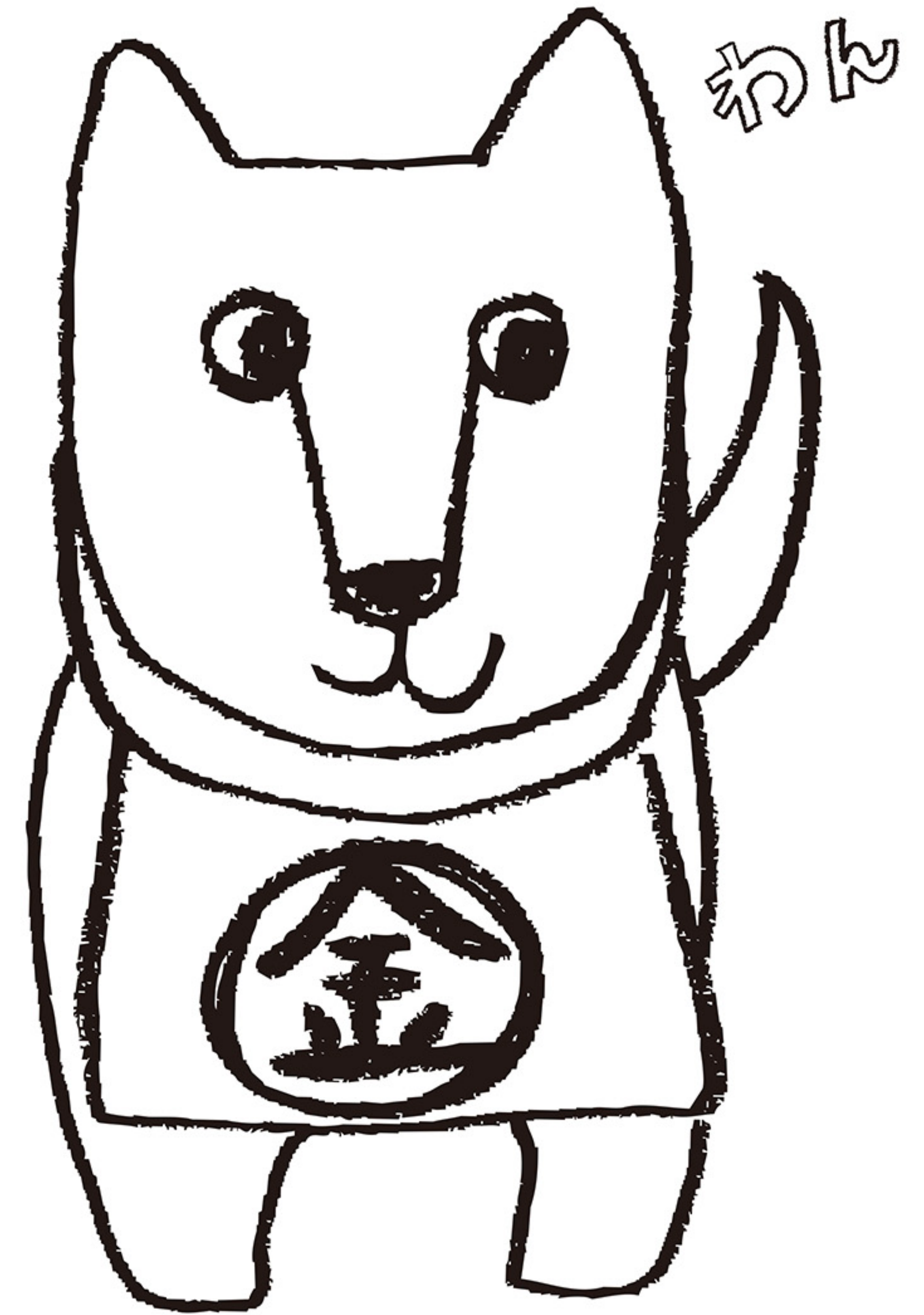
◎外から部屋の中が見にくいマジックミラー効果があるものも。

◎外からの不要な電磁波を軽減してくれる。

◎紫外線を99%以上カット! などなど、

数多くのメリットがある断熱フィルムを、うたな建築デザイン室はお客様にオススメしております。ぜひご相談ください。

## 色をぬってみよう!



- ①「やねグループ」所属。
- ②ニワトリのコッコーさんと二人三脚。黒い屋根なんてつまらないわね…と勝手に思い込んで飛んできましたコッコーさん。風見鶏ではなく、ただのニワトリなのでお天気のことには知りません。
- ③黒やねさんも、黒い屋根はクールで素敵と思っていたがコッコーさんと相性がよくて、今では「コッコーやねさん」と呼ばれている。
- ④朝の8時に「コケッコー! コッコー! コッコー!」と歌います。